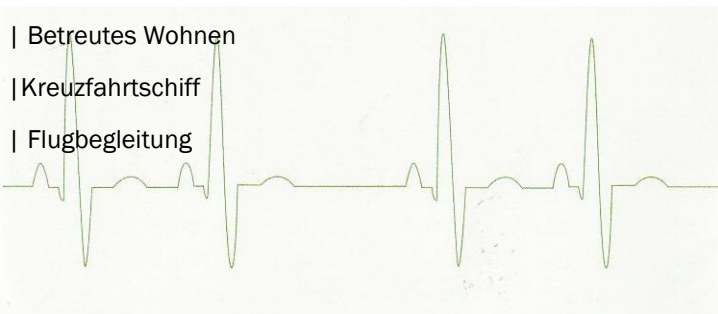




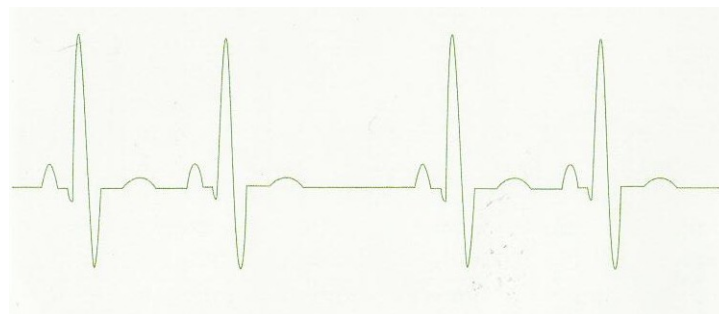
MÖGLICHE EINSATZGEBIETE SIND

- | OP
- | Intensiv- und Anästhesiepflege
- | Ambulante Pflege
- | Alter-, Senioreneinrichtungen
- | Privatpflege
- | Dialysezentrum
- | Hospiz
- | Entwicklungshilfe
- | Reha (Einrichtung für Rehabilitation z.B. Kur)
- | Psychiatrie
- | Betreutes Wohnen
- | Kreuzfahrtschiff
- | Flugbegleitung



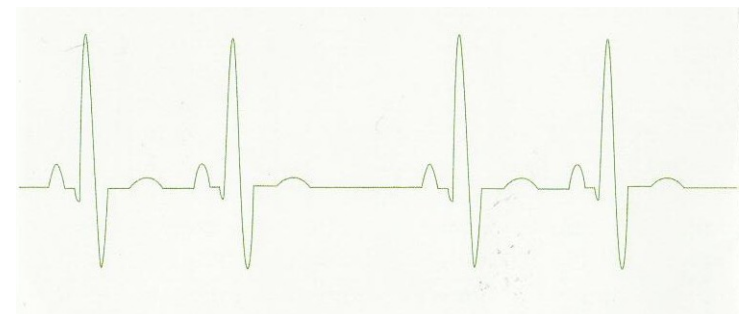
PFLEGE IST...

- ... Gesundheit fördern
- ... Krankheit verhüten
- ... Gesundheit wieder herstellen
- ... Leiden zu lindern
- ... Achtung vor dem Leben und vor der Würde des Menschen



BERUF MIT ZUKUNFT

GESUNDHEITS- UND
KRANKENPFLEGE





... Krankenschwestern sind gutaussehend, kurvenreich, blond und dumm

... alle männlichen Pflegekräfte sind homosexuell

...Hauptaufgabe der Krankenpfleger besteht darin den Leuten den Hintern zu putzen

... „Pflegen kann doch sowieso jeder“

... Pflegekräfte sind Handlager des Arztes

... Pflegekräfte sind nur Tablettenausteiler

INJEKTIONEN SPRITZEN

INFUSIONEN VORBEREITEN UND VERABREICHEN

KRANKENBEOBACHTUNG

(BLUTDRUCK, PULS, TEMPERATUR, BLUTZUCKER

HAUTZUSTAND, BEWUSSTSEIN

BERATUNG VON PATIENTEN UND ANGEHÖRIGEN

WUNDVERSORGUNG MONITORÜBERWACHUNG

ASSISTENZ + DURCHFÜHRUNG DIAGNOSTISCHER

UND THERAPEUTISCHER MASSNAHMEN

KÖRPERPFLEGE

PFLEGEPROZESS UND PLANUNG

WAS MACHT DIE
PFLEGEKRAFT IN
DER REALITÄT

